

WASSER UND WÄRME AUF SICHEREN WEGEN



Alles, was Sie  
wissen müssen.

Installation schützen,  
Investitionen sichern  
und Vorschriften  
erfüllen.



Sicherheit, Komfort und Werterhalt

# Haustechnik-Leitfaden für Ihr Zuhause



*„Ich hätte nicht gedacht, wieviel wir tatsächlich machen können – immer nach dem Motto: Wasser und Wärme auf sicheren Wegen.“*



# Investieren Sie in den wertvollsten Ort der Welt: Ihr Zuhause

**Wir zeigen Ihnen, wie Sie Wohnkomfort und Sicherheit steigern und geschaffene Werte erhalten können. Mit innovativen Produkten, die dazu beitragen, Ihre Trinkwasserversorgung sauberer, hygienischer und wirtschaftlicher zu gestalten.**

Als Hauseigentümer können Sie viel tun, um Ihre Investitionen zu sichern und Energie zu sparen. Tatsächlich sind Sie sogar zu bestimmten Maßnahmen verpflichtet. Keine Ahnung? Keine Sorge: Unser Haustechnik-Leitfaden erklärt Ihnen einfach und unkompliziert, was Sie tun können und was Sie tun müssen. Wir stehen Ihnen als persönlicher Berater und Trinkwasser-Profi zur Seite, wenn Sie uns brauchen.

<b>WASSER</b>	<b>4</b>
Installationsschutz durch Trinkwasserfilter	6
Wasserenthärtung zum Schutz vor Kalk und Rohrfarkt	8
Leckageschutz – teuren Wasserschäden vorbeugen	12
Trinkwasserhygiene – Schutz vor Stagnation und Legionellenbildung	16
<b>HEIZUNG</b>	<b>18</b>
Die richtige Heizungswasserqualität – Gewährleistungsansprüche erhalten	20
Heizungsanlage schützen, effektiv Energie sparen	22
<b>Smart gesteuert</b>	<b>24</b>
SYR CONNECT – Schritt für Schritt zur smarten Technik	26

## Kleine Zeichenkunde – was bedeutet das?



Mit einer Zertifizierung durch den DVGW (Deutscher Verein des Gas- und Wasserfaches e.V.) wird dokumentiert, dass der Stand der Technik eingehalten ist. Eine Zertifizierung umfasst die Evaluierung des Objektes, die Bewertung der Ergebnisse und die abschließende Bestätigung und Überwachung der Konformität. Bei der Zertifizierungsarbeit haben Neutralität, Qualität und Zuverlässigkeit oberste Priorität.



Ein Icon, vier Bereiche – dieses Logo zeigt, dass das jeweilige SYR Produkt internetfähig ist und über integriertes WLAN verfügt. Das Produkt kann via SYR App kontrolliert und gesteuert werden und mit anderen Produkten im SYR CONNECT System verknüpft werden und interagieren.




wibutler ist eine smarte Zentrale, mit der kompatible Markenprodukte vernetzt und gesteuert werden können. Ist das wibutler System bereits etabliert, lassen sich die so gekennzeichneten SYR Produkte problemlos integrieren.



# WASSER



- **Trinkwasserfilter**  
Verlässliche Sauberkeit  
und sparsamer Verbrauch
- **Weichwasseranlagen**  
Effektive Wasserenthärtung  
zum Schutz vor Kalk
- **Leckageschutz**  
Teuren Wasserschäden  
sicher vorbeugen
- **Trinkwasserhygiene**  
Gegen Stagnation und  
Legionellenbildung



*„Wir trinken  
Leitungswasser, weil es gut  
schmeckt und gut für die Umwelt ist.  
Weil es günstig ist – und einfach  
immer da. Wir lieben unser  
Leitungswasser!“*



# Gut für Ihre Installation. Und gut für Sie.

## DRUFI+ Trinkwasserfilter

Tag für Tag sorgen die Wasserwerke mit der Einhaltung der strengen Grenzwerte für die verlässlich hohe Qualität unseres Trinkwassers. Auf dem Weg vom Wasserwerk zu Ihnen nach Hause können jedoch Rostpartikel, Metallspäne, Sand und andere Fremdstoffe aus dem Rohrnetz in Ihr Trinkwasser gelangen. Fremdstoffe, die Ihre Hausinstallation beschädigen und die Trinkwasserqualität beeinträchtigen können.

**Was Sie wissen sollten: Der Einbau eines Trinkwasserfilters klingt nicht nur sinnvoll, er ist nach DIN 1988 zwingend vorgeschrieben.**

Der schicke, halbautomatische DRUFI+ DFR Trinkwasserfilter von SYR wird direkt hinter dem Wasserzähler montiert und fischt zuverlässig die Schmutzpartikel aus dem Wasser. So verhindert er effektiv, dass sich Fremdstoffe in Leitungen oder Armaturen ablagern und zu Korrosion und Lochfraß führen können. Der integrierte Druckminderer sorgt für verlässliche Sicherheit beim Wasserdruck. Durch den individuell einstellbaren Spardruck erreichen Sie ohne Komfortverlust einen reduzierten Wasserverbrauch, sparen Geld und schonen wertvolle Ressourcen.

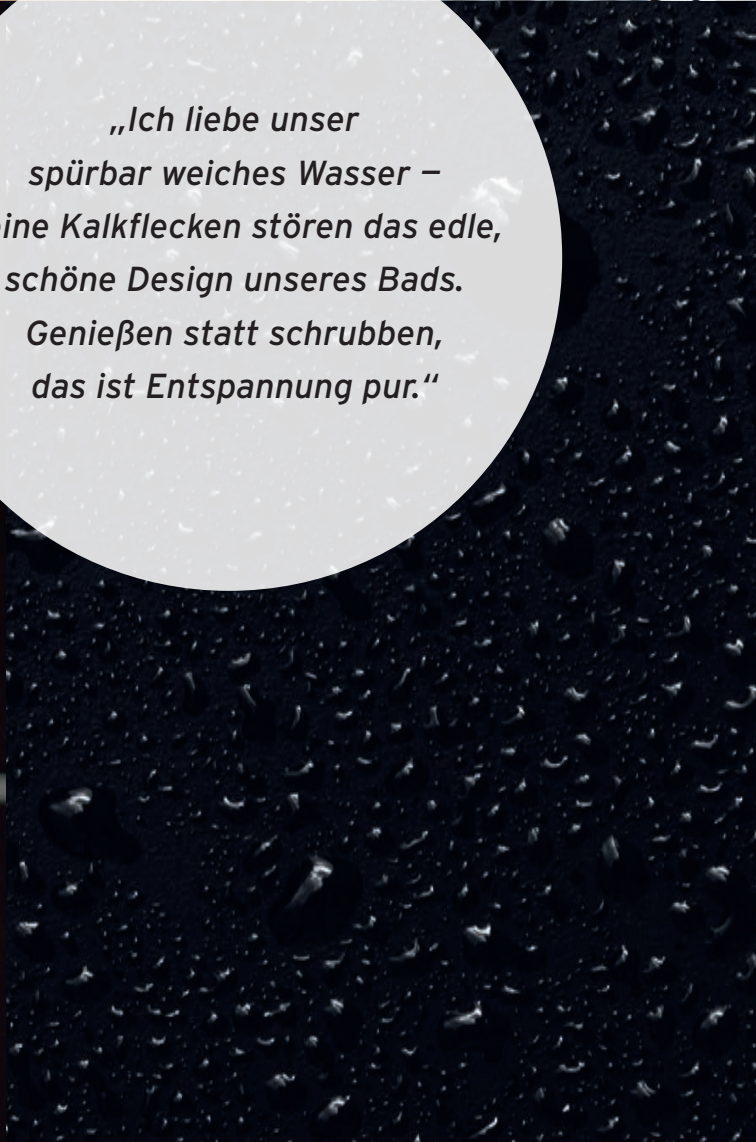
### DRUFI+ DFR Trinkwasserfilter

- *weltweit hundertausendfach bewährte Filtertechnik*
- *filtert zuverlässig Fremdpartikel aus dem Trinkwasser*
- *verhindert Lochfraß und Korrosion*
- *Rückspülsystem mit starker Wirksamkeit*
- *Bedienelemente gelb gekennzeichnet*
- *UV-Schutz gegen Verkeimung*
- *Erinnerungsfunktion für Rückspülung durch Wartungsanzeige*
- *DVGW-geprüfte Sicherheit*
- *kombinierbar mit verschiedenen SYR Leckageschutzgeräten und SYR Weichwasseranlagen*





*„Ich liebe unser  
spürbar weiches Wasser –  
keine Kalkflecken stören das edle,  
schöne Design unseres Bads.  
Genießen statt schrubben,  
das ist Entspannung pur.“*





# Spürbar weicher und sichtbar schöner. Wohlfühlwasser ohne Kalk.

Weiches Wasser ist einfach mehr Lebensqualität: Es schmeichelt der Haut, fühlt sich gut an, lässt die Haare glänzen. Wäsche und Handtücher werden wunderbar weich. Die hässlichen Kalkflecken gehören der Vergangenheit an. Armaturen, Geräte und die Hauswasserinstallation „verkalken“ nicht und leben länger.

Die Qualität unseres Trinkwassers wird durch den Härtegrad nicht beeinflusst. Doch zu hartes Wasser kostet auf Dauer Nerven – und Geld. Oberflächen werden durch Kalkflecken verunziert, der Arbeitsaufwand steigt. Abgelagerter Kalk ruiniert die Heißwassergeäte und lässt die Kosten steigen. Schon eine Kalkschicht von einem Millimeter erhöht den Energiebedarf um mehr als 10 Prozent. Dazu kommt, dass sich die Rohre der Trinkwasserinstallation immer weiter zusetzen – es droht der gefürchtete Rohrfarkt, möglicherweise ein Rohrbruch.

**Fazit: Weiches Wasser spart Energie und schützt die Installation.**

Enthärtetes Wasser ist die Basis für schöne Haut und glänzende Haare. Pflegeprodukte können nicht wirken, wenn das Wasser zu kalkhaltig ist – in Kombination mit Seife bilden sich unlösliche Salze, die sich auf Haut und Haare legen und das Eindringen der Wirkstoffe hemmen. Dagegen spart weiches Wasser sogar Shampoo und Pflegeprodukte und hilft dabei, Hautirritationen zu lindern.

**Fazit: Weiches Wasser ist wirklich spürbar und macht sichtbar schöner.**



*Matte oder glänzende  
Oberflächen bleiben  
ohne arbeitsintensive  
Behandlung fleckenfrei*



*Weiches Wasser ist  
spürbar gut für die Haut  
und bringt das Plus an  
Glanz in die Haare.*



*Weg mit dem Weichspüler:  
Kuschelweiche Wäsche  
für das tägliche Wohlfühl-  
Erlebnis*

*„Unser Urlaubshotel  
hatte eine Enthärtungsanlage.  
Diesen Genuss habe ich jetzt auch  
zu Hause. Zudem schützt die  
NeoSoft Connect Weichwasseranlage  
unsere ganze Installation inklusive  
der neuen Heizungsanlage  
vor Kalk.“*



# Das neue Weich. Die NeoSoft Connect



Die smarte SYR Weichwasseranlage NeoSoft Connect erfüllt auch die höchsten Ansprüche. Mit effektiver Entkalkung nach dem bewährten Ionenaustauschverfahren und 24-Stunden-Weichwasser. In einer klaren, überzeugenden Optik. Mit hochmodernem 7" Touchscreen für komfortable Bedienbarkeit. Mit integriertem WLAN und App-Steuerung. Geliefert als komplett vormontierte Einheit für die problemlose und zeitsparende Installation. Mit menügeführter, einfacher Inbetriebnahme. Erleben Sie das neue Weich.

Die NeoSoft Connect arbeitet nach dem Ionenaustauschverfahren, bei dem die härtebildenden Kalzium- und Magnesium-Ionen gegen Natrium-Ionen getauscht werden. Die NeoSoft Connect arbeitet als Doppelanlage, sodass Sie auch während der Regenerationsphase weiches Wasser genießen können.

Die NeoSoft Connect ermittelt kontinuierlich den Wasserverbrauch und passt den Betriebsmodus automatisch an – ob ECO, STANDARD oder POWER. Der moderne 7" Touchscreen mit Wischfunktion bietet eine komfortable, intuitive Bedienung der Anlage. Öffnet man den Soft-Close-Deckel, schaltet sich die Tankbeleuchtung ein. Beim Schließen des Deckels misst ein Bewegungssensor via Ultraschall berührungslos den Salzstand.

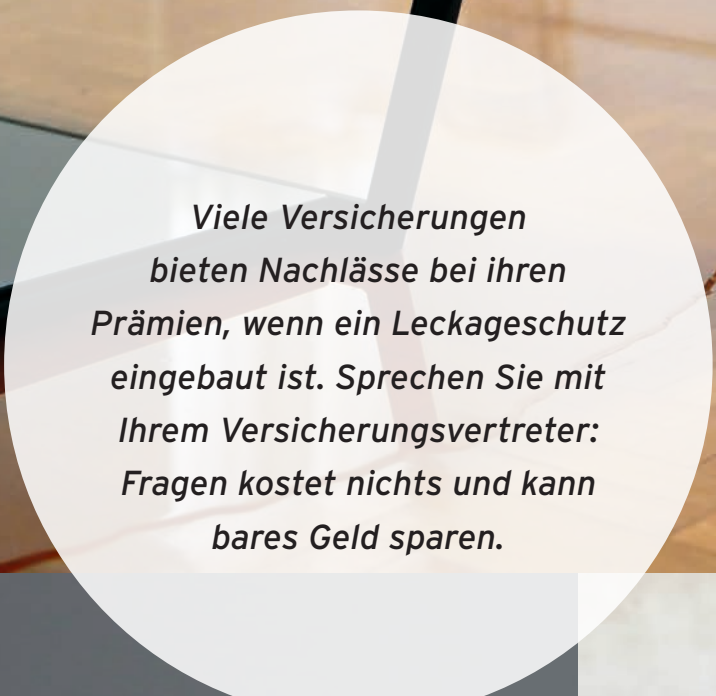
Die NeoSoft Connect kann über ihr integriertes WLAN oder LAN mit dem Internet verbunden werden. Statistiken wie Wasserverbrauch, ein Logbuch, Wartungseinstellungen und -durchführung – die intelligente Weichwasseranlage ist via Touchscreen und im Online-Modus mit der SYR App über Tablet und Smartphone bedienbar und führt Sie mit übersichtlichen Anzeigen durch jeden Vorgang. Zudem erhält der registrierte Anwender Push-Mitteilungen, wenn beispielsweise Salz nachgefüllt werden muss.

## Weichwasseranlage NeoSoft Connect

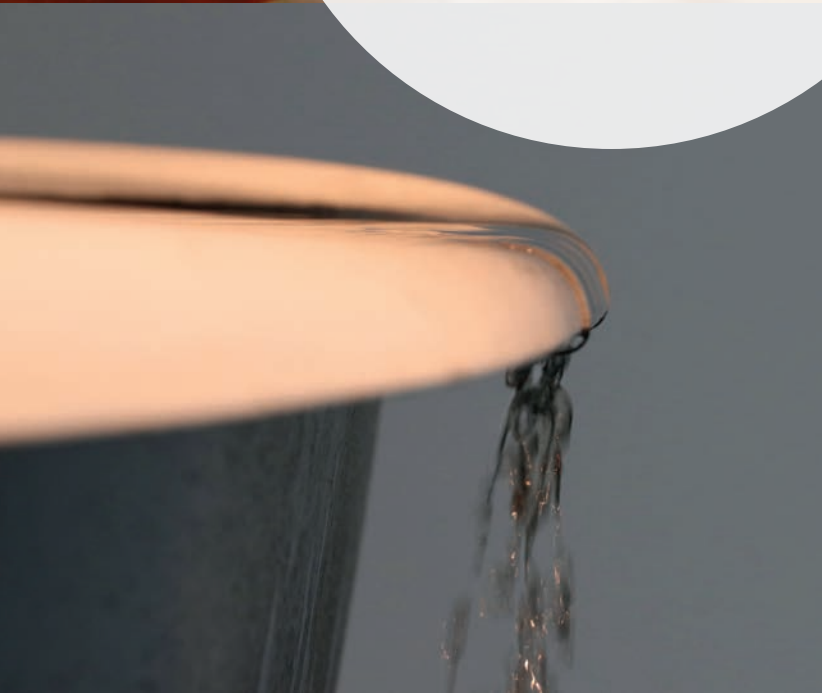
- *spürbar weiches Wasser*
- *schützt die Hausinstallation vor Kalk*
- *attraktives Design*
- *7" Touchscreen mit Wischfunktion für intuitive Steuerung*
- *integriertes WLAN*
- *Steuerung und Kontrolle via SYR App möglich*
- *Benachrichtigungen via Push-Mitteilung/E-Mail (Online-Modus)*
- *automatische Wahl des Betriebsmodus (Eco, Standard, Power)*
- *automatische Salzstanderkennung*
- *gut sichtbare Statusanzeige*
- *Sandwichflansch für den Leckageschutz SafeTech+ Connect und/oder die Trinkwasserfilter DRUFI+ und TRIO DFR/LS*



Animation



*Viele Versicherungen bieten Nachlässe bei ihren Prämien, wenn ein Leckageschutz eingebaut ist. Sprechen Sie mit Ihrem Versicherungsvertreter: Fragen kostet nichts und kann bares Geld sparen.*



# Ein Leitungswasserschaden passiert alle 30 Sekunden. Beugen Sie rechtzeitig vor.

Nach Angaben des Gesamtverbands der Deutschen Versicherungswirtschaft e.V. schlägt das Unglück durchschnittlich alle dreißig Sekunden zu: ein Rohr platzt, eine Dichtung löst sich – schon ist er da, der Leitungswasserschaden.

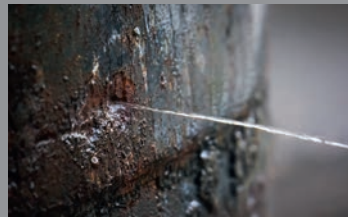
Die Reparatur ist oftmals das kleinere Übel. Schlimmer sind die Folgeschäden: Trocknungsgeräte laufen wochenlang, um ungesunde Schimmelpilzbildung zu verhindern, persönliche Erinnerungen sind verloren.

Auch vermeintlich kleinere Geschehnisse wie ein gelöster Schlauch oder ein überlaufendes Waschbecken können verheerende Folgen haben, wenn sie unbemerkt bleiben.

**Deshalb unser dringender Rat: Besser jetzt vorbeugen als später Wasser treten!**



*Lochkorrosion ist eine der häufigsten Ursachen für gefährlichen Rohrbruch.*



*Kleines Loch mit großen Folgen – wie in alten Trinkwassererwärmern.*



*Ein abgerissener Schlauch oder eine defekte Dichtung – schon ist der Raum geflutet.*



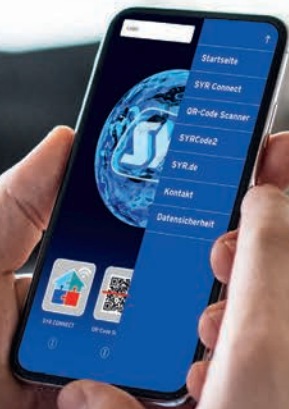
*Schleichende Gefahr: Gesundheitsgefährdender Schimmel bildet sich sehr schnell.*



*Haus oder Wohnung sind nach einem Wasserschaden für eine lange Zeit unbewohnbar.*



*Trocknungsgeräte laufen oft wochenlang, um Schimmelbildung zu verhindern.*



*„Ich liebe dieses  
Gefühl von Sicherheit.  
Unseren SafeTech Connect  
Leckageschutz können wir mit  
der SYR App ganz komfortabel  
steuern – auch wenn wir  
unterwegs sind.“*



# Wassersicherheit im Team: SafeFloor & SafeTech Connect

Der internetfähige SafeTech Connect Leckageschutz wird am Hauswassereingang direkt in die Rohrleitung montiert. Dort überwacht er kontinuierlich den Wasserverbrauch. Der SafeTech Connect sperrt sofort ab: Wenn die entnommene Wassermenge von Ihrem gewählten Profil abweicht, wenn hohe Durchflussmengen innerhalb kürzester Zeit auftreten (möglicher Rohrbruch) und wenn sogenannte Mikroleckagen detektiert werden. Zudem überprüft die Armatur kontinuierlich den Kalkgehalt Ihres Trinkwassers und warnt bei hohen Werten.

Der SafeTech Connect Leckageschutz lernt Ihre Gewohnheiten kennen. Seine intelligente Selbstlernphase bietet individuelle Profile für noch mehr Sicherheit. Ein Klick und Sie können zwischen den Profilen wechseln. So, wie Sie es brauchen.

Ist der SafeTech Connect online, werden Sie via Push-Mitteilung informiert. Mit der SYR App ist der Leckageschutz bedienbar: Statistiken abrufen, Produkte verknüpfen, Meldungen quittieren, Leitungen absperren und freigeben. Und dank der smarten Kontrolle bietet der SafeTech Connect Leckageschutz überall sorgenfreien Urlaubsgenuss.

Perfekt ergänzt wird der SafeTech Connect Leckageschutz durch den SafeFloor Connect Bodensensor. Dieser erkennt Wasser auf dem Boden, misst Temperatur und Luftfeuchtigkeit im Raum und warnt dann sofort vor Wasseraustritten, Frostgefahr und kritischen Luftwerten. Agieren die beiden Geräte im Team, sperrt der Leckageschutz ab, wenn der Bodensensor Wasser meldet.

## SafeTech Connect Leckageschutz

- integriertes WLAN, bedienbar mit der SYR App
- intelligente Selbstlernphase
- mehrere Benutzerprofile einstellbar
- Push-Nachricht im Online-Modus
- Urlaubsüberwachung und spezielle Abwesenheitsfunktion
- ermittelt den Härtebereich, misst Wasserdruck und -temperatur
- SafeTech+ mit Anschlussmöglichkeit für DRUFI Trinkwasserfilter

## SafeFloor Connect Bodensensor


- integriertes WLAN, bedienbar mit der SYR App
- Push-Nachricht im Online-Modus, warnt zusätzlich mit blinkender LED und lautem Warnton
- Einsatz an kritischen oder besonders überwachungsintensiven Stellen
- misst Luftfeuchtigkeit, Raumtemperatur und erkennt Wasseraustritte



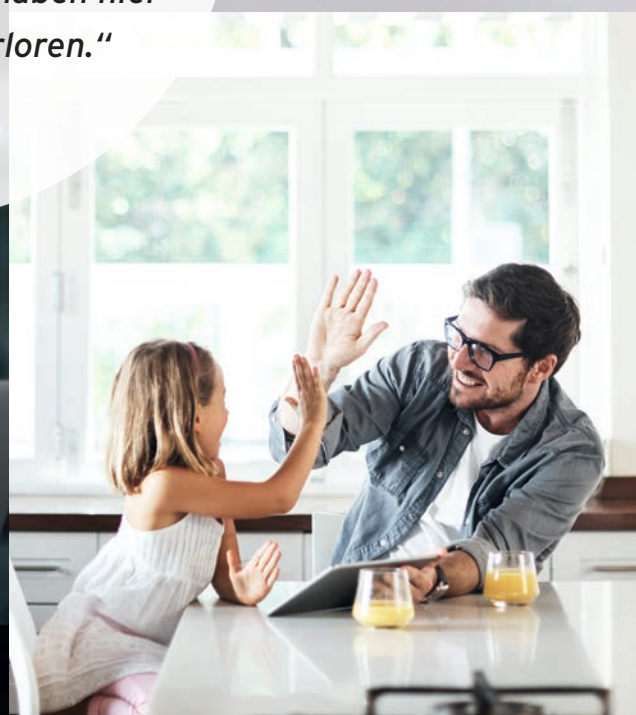
Animation  
SafeTech



Animation  
SafeTech+



*„Wir haben die HygBox Connect in unserem Wellnessbereich installieren lassen. Stagnierende Leitungen gehören der Vergangenheit an. Und Bakterien, Viren und Legionellen haben hier ihren Schrecken verloren.“*





# Hygienisch einwandfreies Trinkwasser

## Spülstation HygBox Connect

Bei Stillstand oder geringem Wasseraustausch in Leitungen sowie Betriebstemperaturen zwischen 25 °C und 55 °C wird die Vermehrung gefährlicher Keime und Bakterien im Trinkwasser begünstigt – hier kann eine unsichtbare Gefährdung für Ihre Gesundheit bestehen. Das kann beispielsweise Ihr Ferienhaus, eine Wochenendwohnung oder aber ein selten genutzter Leitungsstrang bei Ihnen Zuhause sein.

Die HygBox Connect von SYR ist hier eine schnelle, betriebssichere und hygienisch einwandfreie Lösung. Die kompakte Armatur kann als Einzelgerät oder als Duo (warm/kalt) an Waschtischen, Küchenspülen oder direkt vor Entnahmestellen ohne viel Aufwand installiert werden. Sie hat einen Wasserzähler, überwacht die Wassertemperatur und löst bei Bedarf eine Hygienespülung aus.

Integriertes WLAN für smarte Bedienung: Die HygBox Connect kann online via SYR App bedient werden. Sie haben Zugriff auf Spülintervalle, eingestellte Temperaturen, Anzahl/Zeit der Spülungen etc. Die USB-C Schnittstelle bietet die Möglichkeit, Daten im html-Format zu exportieren und auf einen USB-Stick zu speichern.

### **Sehr wichtig zu wissen: Wer die Trinkwasseranlage betreibt, ist auch verantwortlich!**

Die Einhaltung des bestimmungsgemäßen Betriebs einer Trinkwasseranlage ist eine sogenannte Betreiberpflicht. Mit der SYR HygBox sind sowohl die Betreiber als auch die Bewohner auf der sicheren Seite: Die Vermehrung unerwünschter Keime wird nachhaltig vermieden, die Trinkwasserverordnung jederzeit eingehalten.

### Spülstation HygBox Connect 2622

- *misst Temperatur, Durchfluss und Druck*
- *Auslösung einer Spülung (bedarfsgerecht über Stagnationszeit oder Wassertemperatur)*
- *integriertes WLAN, bedienbar mit der SYR App*
- *Betrieb wahlweise online oder offline (Statistiken und Protokolle abrufbar)*
- *USB-C-Schnittstelle (Anschluss USB-Stick zum Speichern möglich)*
- *Push-Benachrichtigungen im Online-Modus*
- *für Neubauten und zum Nachrüsten im Bestand geeignet*
- *einfache Montage dank Wandhalterung*
- *Batteriebetrieb, Netzteilbetrieb optional*



Animation





# HEIZUNG

- **Heizungswasserqualität**  
Anforderungen und  
Erhalt der Gewährleistung
- **Heizungsbetrieb**  
Schützen, sichern,  
Energie sparen



### **Ein Rat vom Fachmann**

Wenn im Keller zum Befüllen der Heizungsanlage ein einfacher Zapfhahn mit Schlauchanschluss genutzt wird, ist dies ein Verstoß gegen die Trinkwasserverordnung. Verständlich – denn wenn das Wasser aus der Heizungsanlage in die Trinkwasserinstallation fließt, ist dies gesundheitsgefährdend. Daher muss zwingend ein Systemtrenner eingebaut sein.

**Hier gibt es kluge technische Lösungen:** Das SYR AnschlussCenter All-in-One+ Connect beispielsweise verfügt über einen integrierten Systemtrenner BA, der zuverlässig vor gefährlichem Rückdrücken, Rücksaugen und Rückfließen des Heizungswassers in Ihr Trinkwasser schützt. Ihre Heizungsanlage wird gefahrlos automatisch be- und nachgefüllt. Wir beraten Sie gern ausführlich.



# Störungsfreier und effizienter Betrieb der Heizungsanlage: Die Wasserqualität entscheidet

Moderne Heizsysteme sorgen für wohlige Wärme und senken die Energiekosten. Doch nur mit der richtigen Wasserqualität wird die optimale Energieausbeute erzielt und die Investition gesichert. Unbehandeltes Wasser kann dagegen kostspielige Schäden an der Anlage verursachen, den Eintrag von Schmutz und Luft fördern und die Entstehung von Kalk begünstigen. Zudem steigt der Energiebedarf der Anlage und kostet Ihr Geld.

**Was viele Hausbesitzer nicht wissen:** Der Hersteller Ihrer Heizungsanlage hat Vorgaben an das Füllwasser, die unbedingt beachtet werden müssen. In der Bauphase und bei einer Sanierung liegt die Verantwortung für den normgerechten Betrieb und die korrekte Befüllung der Heizungsanlage bei Ihrem SHK-Fachbetrieb. Doch Achtung: Wird die Anlage von Ihnen als Betreiber nachgefüllt, sind Sie für die korrekte Füllwasserqualität verantwortlich. Entsteht durch nicht oder falsch aufbereitetes Wasser ein Schaden an der Anlage, kann der Hersteller von seiner Gewährleistungspflicht zurücktreten. Und Sie müssen die Reparaturkosten tragen.

Wir bieten Ihnen verschiedene Möglichkeiten zur Heizungswasserbehandlung an und beraten Sie ausführlich. Das SYR Komfort-Modell All-in-One+ Connect stellen wir Ihnen auf der nächsten Doppelseite vor – mit dieser Armatur brauchen Sie sich um nahezu nichts mehr zu kümmern.



*Ein Systemtrenner ist unbedingt erforderlich, damit kein Heizungswasser in Ihr Trinkwasser gelangt.*



*Die Befüllung nach den Vorgaben des Anlagenherstellers erhält die Gewährleistung.*



*Kalkablagerungen und Korrosion werden durch die richtige Wasserqualität vermieden.*

Unter [www.bafa.de](http://www.bafa.de) finden Sie aktuelle Informationen zur Förderung und Unterstützung von Heizen mit erneuerbaren Energien.

*„Unsere Heizungsanlage war eine echte Investition. Und wir möchten, dass sie reibungslos und energieeffizient arbeitet. Wir haben uns für das internetfähige AnschlussCenter All-in-One+ Connect von SYR entschieden. Läuft perfekt – und der integrierte Leckageschutz gibt uns zusätzliche Sicherheit.“*



# Komfortabler Heizungsschutz. All-in-One+ Connect

**Mehr Komfort geht heute nicht:** Das AnschlussCenter All-in-One+ Connect sorgt für den reibungslosen und effektiven Betrieb Ihrer Heizungsanlage – mit vollautomatischer Überwachung der Befüllung, Kartuschen zur Wasserbehandlung, Ermitteln der Leitfähigkeit und einem speziellen Leckageschutz.

Um das Heizungswasser nach den Vorgaben des Anlagenherstellers aufzubereiten, werden die entsprechenden Kartuschen aufgeschraubt. Das AnschlussCenter All-in-One+ Connect überwacht elektronisch den Druck und stoppt den Füllvorgang beim Erreichen des gewünschten Anlagendrucks vollautomatisch. Bei Druckverlust füllt die intelligente Armatur mit dem passend aufbereiteten Wasser nach, sodass Sie jederzeit Ihre Betreiberpflicht erfüllen und Ihren Garantieanspruch sichern.

Integriertes WLAN und App-Steuerung: Das All-in-One+ Connect wird mit der SYR App bedient. Über die SYR App können Sie Füllfrequenzen überwachen, Statistiken einsehen und die Füll- und Restkapazitäten der Kartuschen abrufen. Sind die Kartuschen erschöpft, können sie mit Austauschgranulat wieder befüllt werden.

Mindestens einmal pro Jahr sollte die Wasserqualität Ihrer Heizungsanlage geprüft werden. Das übernehmen wir im Rahmen eines Wartungsvertrags gerne für Sie. Wir kümmern uns auch um die Bereitstellung und den Anschluss der benötigten Kartuschen.



## AnschlussCenter All-in-One+ Connect

- integriertes WLAN, bedienbar mit der SYR App
- Push-Nachricht im Online-Modus
- Kartuschen zur Heizungswasserbehandlung anschließbar
- kontinuierliche Überwachung der Füllwasserqualität
- automatische Absperrung zur Unterbrechung des Füllvorgangs bei erschöpfter Kartusche
- digitales Display (zeigt u.a. die Restkapazität der Kartusche an)
- **Das ist drin:**
  - Systemtrenner BA
  - Leckageschutzmodul
  - Druckminderer und elektronische Drucküberwachung
  - Leitfähigkeitskontrolle und Verschneideeinrichtung



Animation





# Smart gesteuert

SYR CONNECT  
Schritt für Schritt  
zur smarten Technik





## Schritt für Schritt zu SYR CONNECT We keep smart things simple.



Das SYR CONNECT System ist ein einfach zu installierendes, überschaubares Kommunikationsnetzwerk. Die SYR CONNECT Produkte verfügen über integriertes WLAN und sind über die SYR App bedienbar. Jederzeit können neue Geräte und Armaturen integriert werden – ohne Kabel zu verlegen.

Mit der kostenlosen SYR App steht Ihnen die Welt von SYR CONNECT offen. Ausgesprochen praktisch: Sie nutzen eine einzige App für alle SYR Connect Geräte gemeinsam.

Das SYR CONNECT System ist mit dem Smart Home Award ausgezeichnet und hat das SYSS Sicherheitszertifikat erhalten.

Ihr SYR CONNECT Produkt wird von uns installiert und in Betrieb genommen. Als zertifizierter SYR CONNECT Fachhandwerker helfen wir Ihnen selbstverständlich dabei, die Geräte so einzurichten, dass Sie sie über das integrierte WLAN und die SYR App mit Ihrem Smartphone bedienen können. Sollten Sie Ihr SYR CONNECT Gerät selbst einrichten, geben wir Ihnen hier eine kurze Anleitung.



Zunächst müssen Sie Ihr Gerät registrieren: Tippen Sie auf dem Startbildschirm der SYR App auf den SYR CONNECT Button mit dem Haus-Symbol. Tippen Sie unter der Login-Maske auf das Feld Registrierung Benutzer/Gerät. Nun brauchen Sie QR-Code und Codenummer (wo Sie diese finden, steht in der Produkthanleitung). Nutzen Sie entweder den QR-Code Scanner und scannen den QR-Code oder geben Sie die darunter stehende Codenummer ein. Danach tippen Sie auf CONNECT Gerät hinzufügen.



Folgen Sie den Anweisungen: Vergeben Sie einen Projektnamen, tragen Sie Ihre Benutzerdaten ein und bestätigen Sie Ihre Angaben. Danach wählen Sie einen Benutzernamen und vergeben ein Passwort mit mindestens acht Zeichen. Lesen Sie die Datenschutzbestimmungen, stimmen Sie zu und tippen auf REGISTRIEREN.



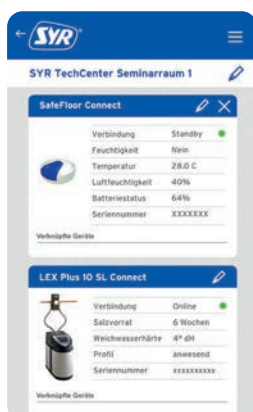
Ihr SYR CONNECT Gerät erzeugt ein eigenes WLAN-Netz. Befindet sich Ihr Smartphone in Reichweite, tritt die App nach Ihrer Bestätigung diesem Netz bei. Nun können Sie das CONNECT Gerät mit Ihrem hauseigenen WLAN verbinden.

### Bedienung Ihres SYR CONNECT Geräts mit der SYR App

Starten Sie die App und tippen Sie auf den SYR CONNECT Button. Geben Sie nun den von Ihnen festgelegten Benutzernamen und das Passwort ein. Tippen Sie auf ANMELDEN.



Die Übersicht erscheint. Hier können Sie Geräte und Projekte hinzufügen und Einstellungen verwalten.



Nach dem Antippen Ihres Projekts zeigt der nächste Screen alle in dem Projekt vereinten SYR CONNECT Geräte, ihre Verknüpfungen und eine kurze Statusübersicht.

Mit dem Antippen des jeweiligen Geräts gelangen Sie zu den Einstellungen. Die Orientierung ist einfach: Der Pfeil neben dem SYR Logo führt Sie immer einen Schritt zurück. Und in dem weißen Feld darunter sehen Sie, auf welcher Ebene Sie sich gerade befinden. Jedem SYR CONNECT Gerät liegt eine bebilderte Anleitung zur Inbetriebnahme bei. Und wenn Sie Hilfe brauchen – sprechen Sie uns bitte an.

# Warum wir als Fachhandwerker mit der Marke SYR arbeiten

Sauberes Wasser und wohlige Wärme sind pure Lebensqualität. Für uns als Fachhandwerker ist es wichtig, Ihnen Produkte anbieten zu können, die diese Lebensqualität sichern.

Seit 1939 entwickelt und konstruiert SYR Hans Sasserath GmbH & Co. KG erfolgreich Sicherheits- und Regelarmaturen für den Trinkwasser- und Heizungswasserbereich und ist heute einer der führenden Hersteller im Bereich der Haustechnik.

SYR Produkte zeichnen sich aus durch zuverlässige Technik, hochwertiges Design und innovative Kommunikationsmöglichkeiten. In den Bereichen Wassermanagement und Heizungsschutz sind die SYR Lösungen in punkto Funktionalität und Sicherheit in ihrem Einsatzgebiet verlässliche Meisterstücke. Zudem sorgt die Kombination verschiedener Armaturen und Nutzungsmöglichkeiten bei SYR für einen überzeugenden Mehrwert.

Wir sind zertifizierte Fachhandwerker in den Bereichen Leckageschutz, Wasserenthärtung und Heizungsschutz. Zudem sind wir speziell geschult im Umgang mit SYR CONNECT. Mit dieser Broschüre möchten wir Ihnen zeigen, was im Bereich Haustechnik heute alles möglich ist – für ein Plus an Sicherheit, Hygiene und Komfort. Gerne beraten wir Sie, was bei Ihnen Zuhause umsetzbar und sinnvoll ist. Und natürlich achten wir darauf, dass alle gesetzlichen Vorgaben und Normen erfüllt werden.



Sprechen Sie uns an.

Kein Ansprechpartner im Feld?  
Unter [syr.de/de/Handwerkersuche](https://www.syr.de/de/Handwerkersuche)  
finden Sie kompetente SYR  
Fachhandwerker in Ihrer Nähe.