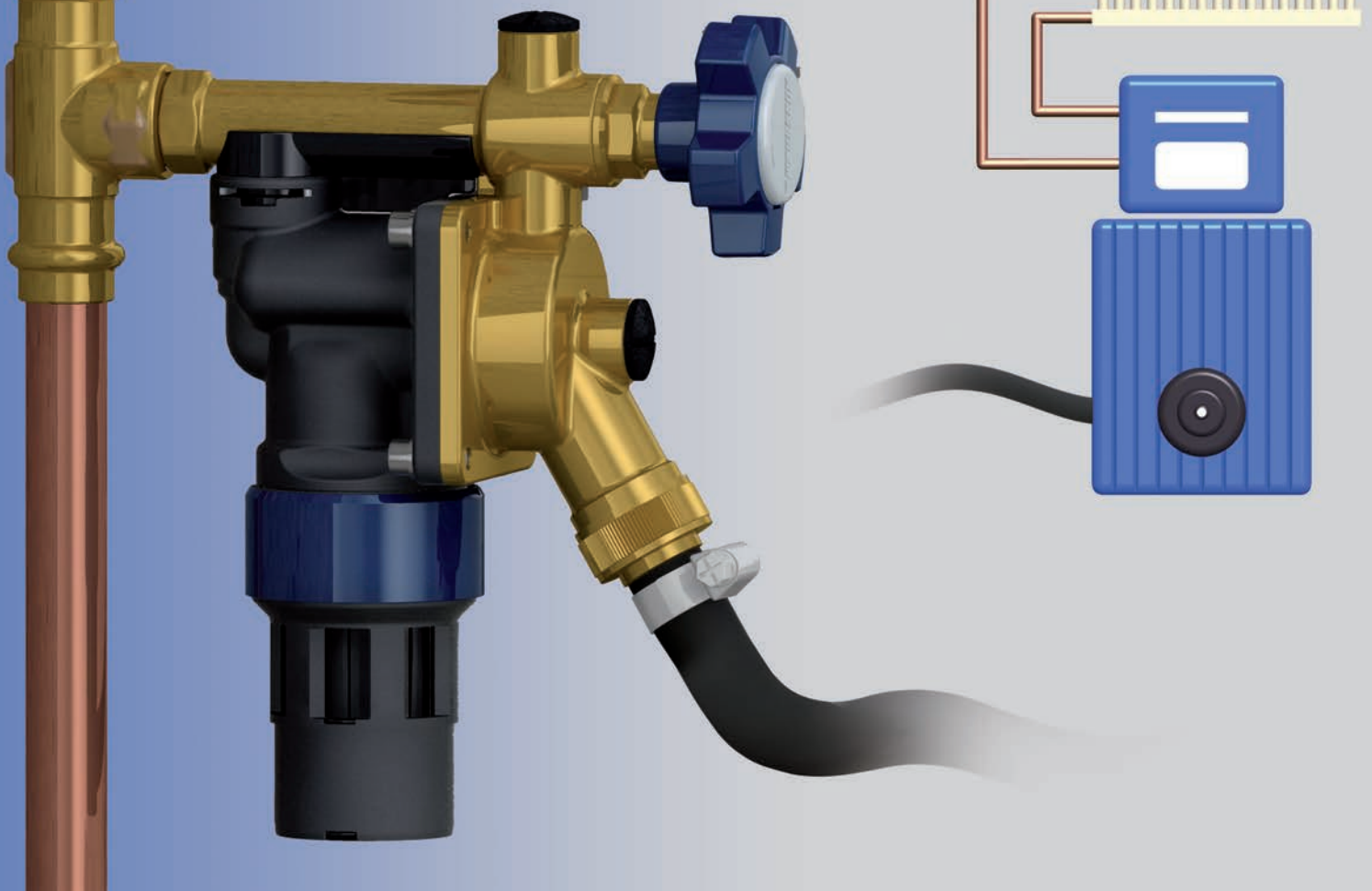


**Die einfachste Lösung
zur normgerechten Befüllung
der Heizungsanlage!**



SYR SYSTEMTRENNER STBA

**Die SYR Systemtrenner STBA:
sichere und schnelle Heizungsbefüllung
nach DIN EN 1717.**



Haustechnik mit System

Die schnelle Lösung zur normgerechten Heizungsbefüllung: mit den SYR Systemtrennern STBA stets auf der sicheren Seite der Trinkwasserverordnung.

Die neue Trinkwasserverordnung richtet sich an alle Beteiligten – vom Planer und Fachhandwerker bis hin zum Hauseigentümer und Betreiber – und nimmt sie in die Pflicht: Nach DIN EN 1717 darf unser Trinkwasser in der Gebäudeinstallation nicht mit Flüssigkeiten in Verbindung kommen, die es verunreinigen und somit gesundheitsschädigend sein könnten. Besonders Heizungsanlagen müssen fachgerecht abgesichert werden, um eine Gefährdung des Verbrauchers zu vermeiden.

Bei der Anbindung einer Heizungsanlage an die Trinkwasserinstallation gibt es immer das Risiko, dass Heizungswasser durch Rückfließen, Rücksaugen oder Rückdrücken ins Trinkwasser gerät. Hier bieten die SYR Systemtrenner STBA verlässlichen Schutz, denn Heizungswasser kann gefährliche Stoffe enthalten, die auf keinen Fall ins Trinkwasser gelangen dürfen. So sind die Systemtrenner STBA die einfachste normgerechte Lösung bei der Befüllung einer Heizungsanlage.

- erfüllen die Anforderungen der DIN EN 1717
- verhindern zuverlässig das Rückfließen, Rücksaugen oder Rückdrücken von Heizungswasser ins Trinkwasser
- einfache Wartung dank Austausch-Systemtrenner
- Wartung der STBA-Patrone durch SYR in Form einer unkomplizierten, schnellen Serviceleistung
- schnelle Montage
- ideal zum unkomplizierten Austausch nicht normgerechter Zapfventile

Sprechen Sie uns an – wir helfen Ihnen gerne weiter.

Der besondere Service von SYR: Für die Wartung des Systemtrenners wird kein aufwendiges Prüfverfahren benötigt. Einfach den für beide Varianten passenden Austausch-Systemtrenner montieren, fertig! Die gebrauchte Patrone wird bei SYR gewartet und ist danach wieder einsatzbereit. Infos liegen jeder STBA-Verpackung bei.

Systemtrenner STBA Typ 200 zur Montage an Auslaufventilen

Max. Betriebsdruck	10 bar
Betriebstemperatur	max. 30 °C (eingangsseitig) max. 65 °C (ausgangsseitig)
Durchflussleistung	1,27 m³/h bei Δp 1,5 bar
Medium	Trinkwasser
Anschlussgröße	DN 15
Werks-Nr.	6625.15.002



Systemtrenner STBA Typ 400 mit integriertem Auslaufventil

Max. Betriebsdruck	10 bar
Betriebstemperatur	max. 30 °C (eingangsseitig) max. 65 °C (ausgangsseitig)
Durchflussleistung	1,27 m³/h bei Δp 1,5 bar
Medium	Trinkwasser
Anschlussgröße	DN 15
Werks-Nr.	6625.15.004



Ersatzteile

Systemtrennerpatrone BA komplett	6625.15.900
DM-Funktionseinheit ohne Sieb	6625.15.901

Außerdem im Programm:

Systemtrenner STBA Typ 100

Anschlussgröße	DN 15 (R 1/2"), DN 15 (R 3/4")
Werks-Nr.	6625.15.000 (R 1/2") 6625.15.001 (R 3/4")



Systemtrenner STBA Typ 600 mit Druckminderer

Ausgangsdruck	1 - 5 bar (1,5 bar ab Werk)
Werks-Nr.	6625.15.006

